

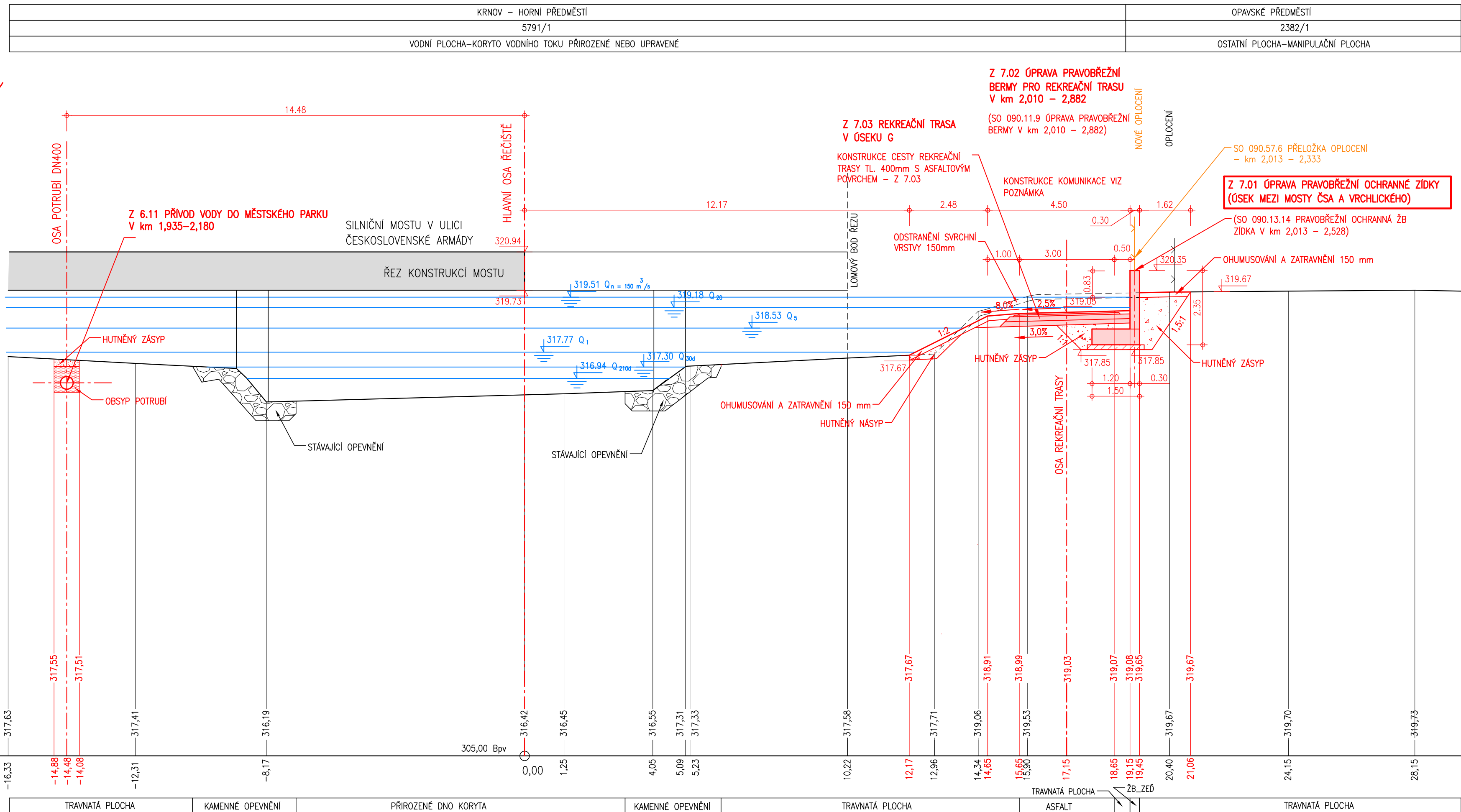
KATASTRÁLNÍ ÚZEMÍ
POZEMEK KN, PARCELNÍ ČÍSLO
DRUH POZEMKU

Z 7.01 ÚPRAVA PRAVOBŘEŽNÍ OCHRANNÉ ZÍDKY
(ÚSEK MEZI MOSTY ČSA A VRCHLICKÉHO)

PF 9.37a

KM 2.025 000

M. 1 : 100



POZNÁMKA:

SKLADBA KONSTRUKCE REKREAČNÍ TRASY Z 7.03
km 0,000 – 0,043 A 0,893 – 0,923 43



- ASFALTOVÝ BETON PRO OBRUSNOU VRSTVU	AC011	50mm
- SPOJOVACÍ POSTŘÍK	PS-E	0,25kg/m ²
- RECYKLOVANÝ MATERIÁL	R-mat	50mm
- INFILTRAČNÍ POSTŘÍK	PI-E	0,50kg/m ²
- ŠTERKODŘŤ	ŠDb	150mm
- ŠTERKODŘŤ	ŠDb	150mm
CELKEM (ZHTVNĚNÍ PLÁNĚ NA 45 MPa)		400mm

LEGENDA :

ZÁMĚRY MĚSTA KRNOVA – ZAPRACOVÁNÍ VYBRANÝCH PRVKŮ ZE STUDIE "KRNOV: ŘEKA VE MĚSTĚ"
ZAŘAZENÝCH DO I. ETAPY PRACÍ

STAVEBNÍ OBJEKTY STAVBY PPO "02.090 OPATŘENÍ V ÚSEKU KRNOV – MĚSTO" ZPRACOVANÉ
PRO POVODÍ ODRY s.p. VE STUPNI DUR, KTERÉ NEBYLY UPRAVOVÁNY V RÁMCI ZPRACOVÁNÍ
TECHNICKÉHO PODKLADU "KRNOV – ŘEKA VE MĚSTĚ – I. ETAPA"

SOUVISEJÍCÍ, KOORDINOVANÁ STAVBA

Objednatel:  Město Krnov se sídlem Městský úřad Krnov Hlavní náměstí 1, 794 01 Krnov		Zhotovitel: Společnost ATELIER FONTES AQUATIS  fontes ATELIER ATELIER FONTES, s.r.o. Křídlovická 314/19, 603 00 Brno AQUATIS a.s. Botanická 834/56, 602 00 Brno	
Akce:		Spolupráce: Ing.Arch. Vendula Markevičová/Public Atelier Ing. Petr Ondruška RSE Project s.r.o.	
KRNOV – ŘEKA VE MĚSTĚ – I. ETAPA			

Hlavní inženýr projektu:	ING. TOMÁŠ HAVLÍČEK	Stupeň:	technický podklad
Zodp. projektant:	ING. ROSTISLAV MIKULÁŠEK	Datum:	LEDEN, 2023
Vypracoval:	ING. TOMÁŠ OHERA	Zakázkové číslo:	AF 2210, AQT 122068A
Kontroloval:	ING. JIŘÍ ŠVANCARA	Název souboru:	Usek_F_G_pricne_rezy_T0.dwg
Část: D.7 ÚSEK G – od mostu "Čsl. Armády" po ulici "Na Ostrově" (staničení km 2,024–2,935) Z 7.01 ÚPRAVA PRAVOBŘEŽNÍ OCHRANNÉ ZÍDKY (ÚSEK MEZI MOSTY ČSA A VRCHLICKÉHO)			
Název přílohy:	Formát: 4 A4 Měřítko: 1 : 100		Číslo přílohy: D.7.1.1